

# DAT SERİSİ



## SICAK SU AKÜMÜLASYON TANKLARI

[GENEL ÖZELLİKLER](#)

[ÜRÜN TANITIMI](#)

[KULLANIM ALANLARI](#)

[TEKNİK ÖZELLİKLER](#)

[ÖRNEK TESİSAT ŞEMASI 1](#)

[ÖRNEK TESİSAT ŞEMASI 2](#)



## GENEL ÖZELLİKLER

### STANDART ÖZELLİKLER

- Yer ve dik tip
- 200 - 2000 litre kapasite aralığı
- Termometre
- Poliüretan izolasyon (CFC'siz)
- Elektrostatik toz boya kaplı gövde
- Basınç tahliye ventili
- Boşaltma vanası
- Anodik koruma Mg Anod
- Primer devre sıcaklık sensör yuvası
- Sekonder devre sıcaklık sensör yuvası
- Estetik ve şık görünüm
- 2 yıl ürün garantisi
- 10 yıl yedek parça temin garantisi



**DAT Serisi  
Standart Tip  
Akümülayon Tankı**

### OPSIYONEL ÖZELLİKLER

- Termal katman önleyici sistem
- Legionella bakteri ek önleyici dezenfektan sistemi
- 2500 – 5000 litre kapasite aralığı
- Komple paslanmaz çelik materyal
- Sadece iç kazanı paslanmaz çelik materyal
- Elektrikli ısıtıcı takviyesi
- Elektrik kumanda panosu
- Sıcaklık ve Basınç blöflü T&P güvenlik valfi
- Hand-hole temizleme kapağı



**DAT-P Serisi  
Paslanmaz Çelik  
Akümülayon Tankı**

[▲ yukarı](#)



## ÜRÜN TANITIMI

Diko akümülyasyon tankları villa, apartman, hastane, spor tesisi veya endüstriyel tesis gibi kullanım noktalarında sıcak kullanım suyunun hijyenik ortamda depolanması amacı ile kullanılmaktadır. Sıcak suyun daha fazla tüketildiği yerlerde ve işletmenin merkezi tesisatında bir ısı deęiştiricisinin olduęu durumlarda kullanılır. Akümülyasyon tanklarının yüzey kaplama işlemleri, sıcak galvaniz daldırma yöntemi ile yapılmakta ve böylece korozyona karşı dayanıklılıkları artırılmış olup, titreşim ve darbelerden etkilenmeyen bir yapı kazanmaları sağlanmıştır. Isı kalkanı olarak poliüretan izolasyon ile izole edilmekte ve dış gövdesi elektrostatik toz boyalı sac ile giydirilmektedir.

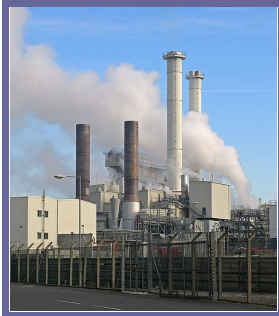
500 litre hacme kadar olan akümülatörlerimiz 6 bar işletme basıncına, 750 litre ve sonrası ise 10 bar işletme basıncına uygun olarak imal edilmekte olup, opsiyonel olarak talep edilen güçte elektrikli ısıtıcı ile veya daha yüksek ısıtıcı güçleri için elektrik kumanda panosu ile imal edilebilmektedir.

[▲ yukarı](#)



## KULLANIM ALANLARI

- Villalar
- Apartmanlar
- Hastaneler
- Okullar
- Spor salonları
- Fabrikalar
- Sanayi Tesisleri
- Endüstriyel Tesisler
- Şantiyeler
- Konteynerler
- Süt çiftlikleri
- Güzellik salonları
- Ofis ve bürolar



[yukarı](#)



## DAT SERİSİ

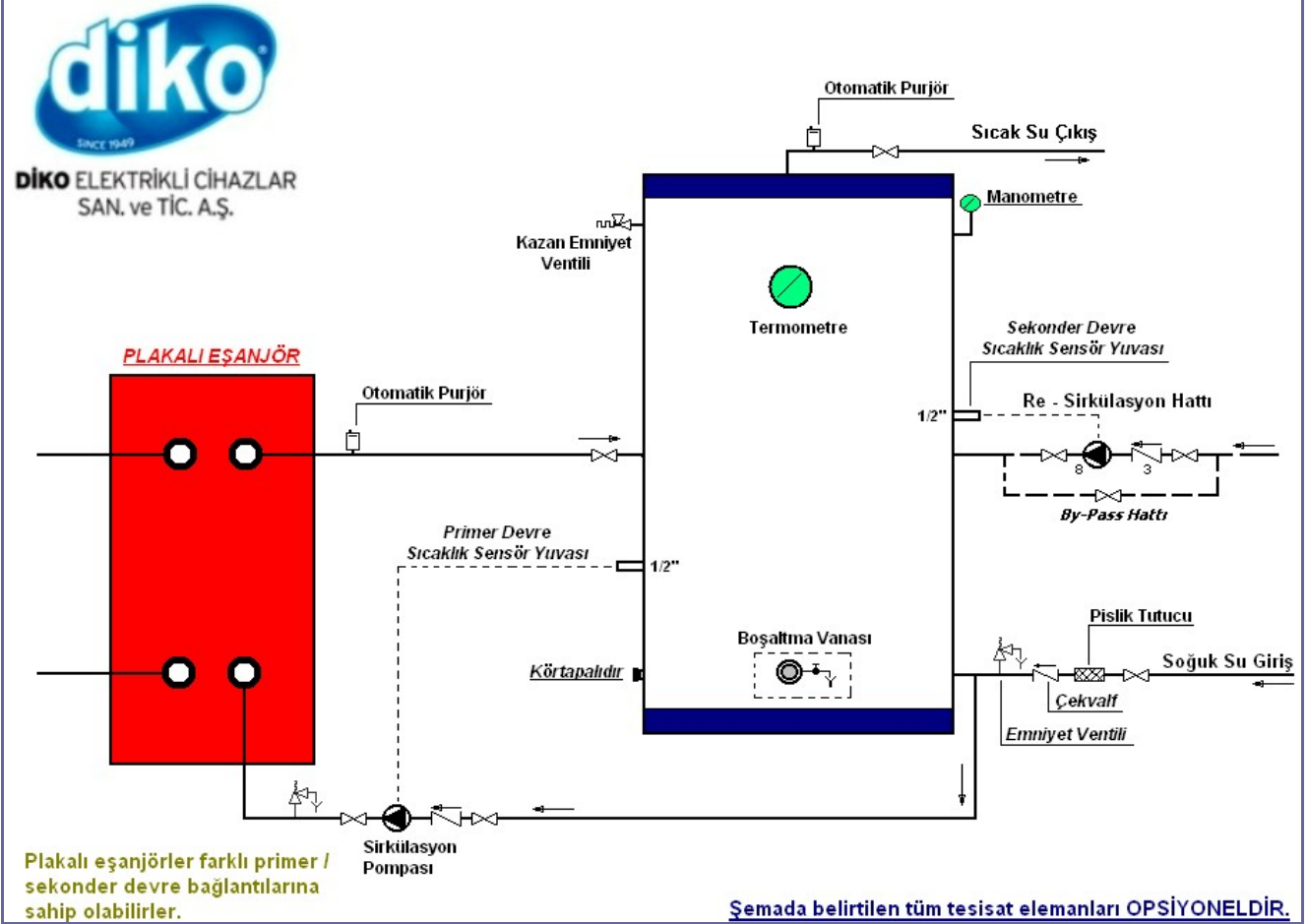
### AKÜMÜLASYON TANKLARI TEKNİK ÖZELLİKLER



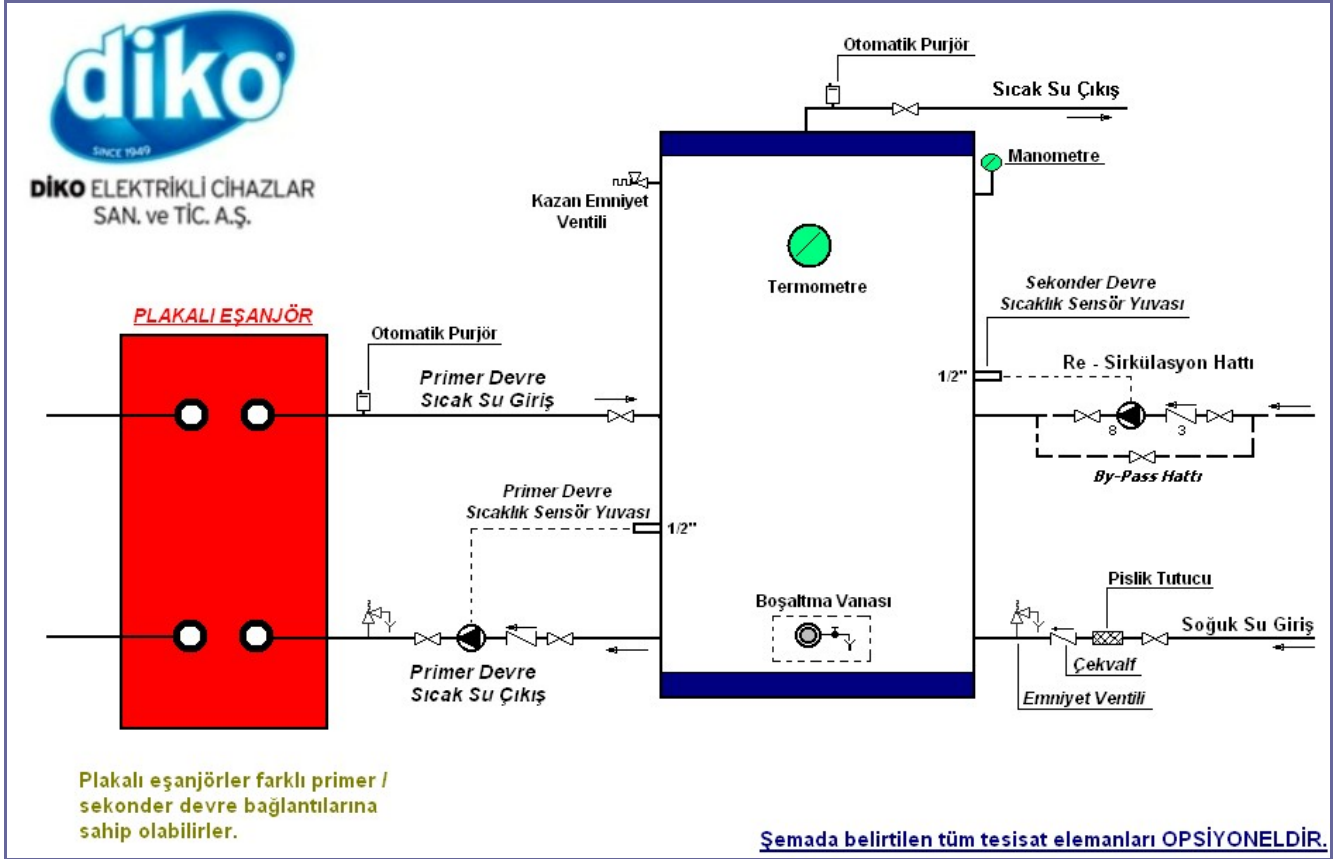
| MODEL                                  | DAT-200                         | DAT-300                   | DAT-400                 | DAT-500                 | DAT-750                 | DAT-1000                | DAT-1250                    | DAT-1500                    | DAT-2000                    |
|--|---------------------------------|---------------------------|-------------------------|-------------------------|-------------------------|-------------------------|-----------------------------|-----------------------------|-----------------------------|
| Kapasite                               | 200 litre                       | 300 litre                 | 400 litre               | 500 litre               | 750 litre               | 1000 litre              | 1250 litre                  | 1500 litre                  | 2000 litre                  |
| Soğuk Su Giriş (Sekonder Devre)        | 3/4"                            | 1"                        | 1"                      | 1"                      | 1" 1/4                  | 1" 1/4                  | 1" 1/4                      | 1" 1/4                      | 1" 1/2                      |
| Sıcak Su Çıkış (Sekonder Devre)        | 3/4"                            | 1"                        | 1"                      | 1"                      | 1" 1/4                  | 1" 1/4                  | 1" 1/4                      | 1" 1/4                      | 1" 1/2                      |
| Sıcak Su Giriş (Primer Devre)          | 3/4"                            | 1"                        | 1"                      | 1"                      | 1" 1/4                  | 1" 1/4                  | 1" 1/4                      | 1" 1/4                      | 1" 1/2                      |
| Sıcak Su Çıkış (Primer Devre)          | 3/4"                            | 1"                        | 1"                      | 1"                      | 1" 1/4                  | 1" 1/4                  | 1" 1/4                      | 1" 1/4                      | 1" 1/2                      |
| Poliüretan İzolasyon Kalınlığı         | 50 mm                           | 50 mm                     | 50 mm                   | 50 mm                   | 50 mm                   | 50 mm                   | 50 mm                       | 50 mm                       | 50 mm                       |
| Emniyet Ventili (Tavsiye)              | 3/4" (Soğuk Su Girişinde)       | 3/4" (Soğuk Su Girişinde) | 1" (Soğuk Su Girişinde) | 1" (Soğuk Su Girişinde) | 1" (Soğuk Su Girişinde) | 1" (Soğuk Su Girişinde) | 1" 1/4 (Soğuk Su Girişinde) | 1" 1/4 (Soğuk Su Girişinde) | 1" 1/4 (Soğuk Su Girişinde) |
| Emniyet Ventili Açma Basıncı (Tavsiye) | maksimum İşletme Basıncı +1 bar |                           |                         |                         |                         |                         |                             |                             |                             |
| Max. İşletme Basıncı                   | 6 bar                           | 6 bar                     | 6 bar                   | 6 bar                   | 10 bar                  | 10 bar                  | 10 bar                      | 10 bar                      | 10 bar                      |
| Test Basıncı                           | 9 bar                           | 9 bar                     | 9 bar                   | 9 bar                   | 15 bar                  | 15 bar                  | 15 bar                      | 15 bar                      | 15 bar                      |
| Sıcaklık Göstergesi                    | Termometre                      |                           |                         |                         |                         |                         |                             |                             |                             |
| Boşaltma Vanası                        | 3/4"                            | 3/4"                      | 3/4"                    | 3/4"                    | 1"                      | 1"                      | 1"                          | 1"                          | 1" 1/4                      |
| Hand-Hole (Temizleme Kapağı)           | Opsiyonel                       | Opsiyonel                 | Opsiyonel               | Opsiyonel               | Standart                | Standart                | Standart                    | Standart                    | Standart                    |
| Gövde Çapı                             | 580 mm                          | 580 mm                    | 700 mm                  | 700 mm                  | 850 mm                  | 1058 mm                 | 1058 mm                     | 1058 mm                     | 1300 mm                     |
| Yükseklik                              | 1234 mm                         | 1784 mm                   | 1560 mm                 | 1910 mm                 | 1900 mm                 | 1580 mm                 | 1930 mm                     | 2280 mm                     | 2000 mm                     |
| Brüt Ağırlık                           | 120 kg                          | 157 kg                    | 177 kg                  | 207 kg                  | 300 kg                  | 429 kg                  | 506 kg                      | 657 kg                      | 737 kg                      |

Diko haber vermeksizin ölçü ve model değişikliği yapma hakkını saklı tutar. Özel ölçü ve taleplerinizde veya paslanmaz çelik ürün taleplerinizde lütfen firmamızdan teknik bilgi ve fiyat isteyiniz. Soğuk su girişinde mutlaka **emniyet ventili kullanınız.**

[yukarı](#)



[yukarı](#)



[yukarı](#)



**ELEKTRİKLİ CİHAZLAR SAN. ve TİC. A.Ş.**

İmes San. Sitesi A Blok 101. Sok. No:8

Y. Dudullu-Ümraniye / İstanbul

Tel: 00 90 216 314 26 26

Fax: 00 90 216 420 49 01

[www.diko.com.tr](http://www.diko.com.tr)