

2010

DEMK-V Serisi



Diko Elektrikli Cihazlar San. ve Tic. A.Ş.

www.diko.com.tr

01.01.2010



DEMK-V SERİSİ



VİLLA TİPİ ELEKTRİKLİ ISITMA KAZANLARI

[STANDART ÖZELLİKLER](#)

[OPSİYONEL EKİPMAN VE TALEP SEÇENEKLERİ](#)

[ÜRÜN TANIMI](#)

[KULLANIM ALANLARI](#)

[TESİSAT BAĞLANTI ÖLÇÜLERİ](#)

[BOYUTLAR - ÇİZİM](#)

[BOYUTLAR - TABLO](#)

[SEÇİM TABLOSU](#)

[TAVSİYE EDİLEN TESİSAT ŞEMASI](#)

***** İlgili bölüme gitmek için lütfen başlıklara tıklayınız...**



DEMK-V Serisi Villa Tipi Elektrikli Isıtma Kazanları

Standart Özellikler :

- Dikey tip
- 22,5 KW – 60 KW arası ısıtma kapasitesi seçme imkanı
- Su sıcaklığını (0-90) °C arasında ayarlayabilme imkanı
- Elektrik güç ve kumanda panosu
- [PLC Kontrol paneli](#)
- [Isıtmada kademeli güç kontrolü](#)
- Kompakt ana şalter
- [Kaçak&Hata akımı rölesi \(can güvenliği koruması\)](#)
- [Emniyet termostatu](#)
- [Aşırı sıcaklık halinde ışıklı ve sesli ikaz sistemi](#)
- [Kumanda devresi çalışma gerilimi 24V.AC](#)
- [Susuz çalışmaya karşı koruma sistemi](#)
- Susuz kalma halinde ışıklı ve sesli ikaz sistemi
- [Pano içi fan soğutma sistemi](#)
- [Dökme poliüretan conta kapaklı elektrik kumanda panosu](#)
- Taş yünü kazan izolasyonu
- Galvaniz sac üzeri elektrostatik toz boya kaplamalı gövde
- Kazan emniyet ventili
- Boşaltma vanası ve manometre
- Estetik ve şık görünüm
- 2 yıl ürün garantisi
- 10 yıl yedek parça temin garantisi

[▲ yukarı](#)



Opsiyonel Ekipman ve Talep Seçenekleri :

- Farklı güç taleplerinde özel imalat
- Farklı gerilim taleplerinde özel imalat
- Acil stop butonu
- Güç kontrolünde şebekeye gecikmeli giriş sistemi
- PID oransal sıcaklık kontrolü
- Eşanjörlü villa tipi elektrikli ısıtma kazanları
- [Kızgın yağ, kızgın su, buhar termal akışkanlı eşanjör devresi](#)
- [Vakum emniyet ventili](#)
- Paslanmaz çelik iç / dış kazan ve kumanda panosu
- [Butil membranlı genleşme tankı](#)
- Sirkülasyon pompası
- Tesisat aksesuarları
- Günlük programlanabilir zaman saati
- Faz koruma rölesi
- Kireçlenmeyi önleyici özel sistem ve çözümler

[▲ yukarı](#)



Standart Ekipmanlar :

___ PLC Kontrol Paneli

Programlanabilir lojik kontrol paneli sayesinde kullanıcıya ısıtma sisteminin fonksiyonlarını kolayca takip edebilme imkânı sunar. Dijital termostat-termometreli kontrol paneli üzerinden sistemin genel fonksiyonları ve arıza durumları rahatlıkla takip edilebilir. Veri girişi şifre korumalıdır.

[▲ yukarı](#)

___ Isıtmada Kademeli Güç Kontrolü

Pano kapağı üzerindeki swichler ile toplam güç genelde 3 grup olarak eşit güçlere bölünür. Tüm swichler devreye alınırsa kazan maksimum güç ile ısınır. Yaz aylarında bu kadar güce gerek olmadığından bazı grupların swichleri devre dışı yapılarak ısıtma gücü kontrol edilir.

[▲ yukarı](#)

___ Kaçak ve Hata Akımı Rölesi (Can Güvenliği Koruması)

Zamanla ısıtıcılar mili amper seviyesinde akım sızdırırlar. Bu sızıntılar nötürden geçmediklerinden, oluşabilecek kısa devrelere ve ayrıca faz hatlarına insan temasından meydana gelecek tehlikelere karşı sistemi ve can emniyetini koruyan cihazdır.

[▲ yukarı](#)

___ Emniyet Termostadı

Kazan su sıcaklığı maksimum çalışma sıcaklığının üzerine çıktığında ısıtıcıların elektrik devresini keserek kazan emniyetini sağlar. Fabrikada ayarlanarak mühürlenir. Bu ayar değiştirilemez.

[▲ yukarı](#)

___ Aşırı Sıcaklık Işıklı ve Sesli İkaz Sistemi

Kazan su sıcaklığının limit üzerine çıkması durumunda emniyet termostadı devreyi keser, ısıtma durur. Bu durum alarm devresi ile sesli ve ışıklı olarak kullanıcıya bildirilir.

[▲ yukarı](#)

___ Kumanda Devresi Çalışma Gerilimi _ 24V.AC

Kumanda kablolarının kesitleri ve izolasyon değerleri enerji kablolarına nazaran daha düşüktür. Bu nedenle şebeke gerilimi yerine düşük gerilimli cihazlar kullanılarak bu sakınca ortadan kaldırılır.

[▲ yukarı](#)

___ Susuz Çalışmaya Karşı Koruma Sistemi

Kazan suyu eksik veya yoksa ısıtıcıların arıza yapmasını önlemek üzere bu sistem kumanda gerilimini keserek sistemin çalışmasını durdurur. Kazan faal iken su eksilmeleri olduğunda, koruma sistemi devreyi keser, bu operasyon sesli ve ışıklı olarak kullanıcıya bildirilir.

[▲ yukarı](#)



Pano İçi Fan Soğutma Sistemi



Pano içi fan soğutma sistemi sayesinde pano içerisinde bulunan elektrikli ekipmanların fazla ısınma & sıcaklık nedeniyle arızalanmaları, zarar görmeleri engellenmekte ve bu sayede çalışma ömrü ve verim maksimum seviyeye ulaştırılmaktadır.

[▲ yukarı](#)

Dökme Poliüretan Conta Kapaklı Elektrik Kumanda Panosu

Pano kapağında kullanılan dökme poliüretan conta panel içine su ve toz girişine engel olmaktadır.

[▲ yukarı](#)

Opsiyonel Ekipmanlar ve Talepler :

Kızgın Yağ, Kızgın Su, Buhar Termal Akışkanlı Eşanjör Devresi



Vakum Emniyet Ventili

Sistemi ve sisteme bağlı tesisat borularını negatif basınçtan (iç vakum) koruyan, mekanik emniyet ventildir.

[▲ yukarı](#)

Butil Membranlı Genleşme Tankı

Sistemde ısınmadan dolayı genişleyen suyu absorbe eden, sistem emniyetini sağlayan tesisat elemanıdır.

[▲ yukarı](#)



ÜRÜN TANITIMI

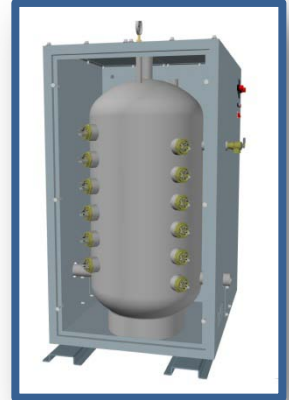


DEMK-V Serisi, kullanıcının özel taleplerine cevap verebilecek şekilde geliştirilmiş, ihtiyaca uygun güçlerde tasarlanan, villa tipi elektrikli ısıtma kazanlarıdır. Isıtma işlemi, Monoblok montajlı elektrik kumanda panosu ile sağlanmaktadır.

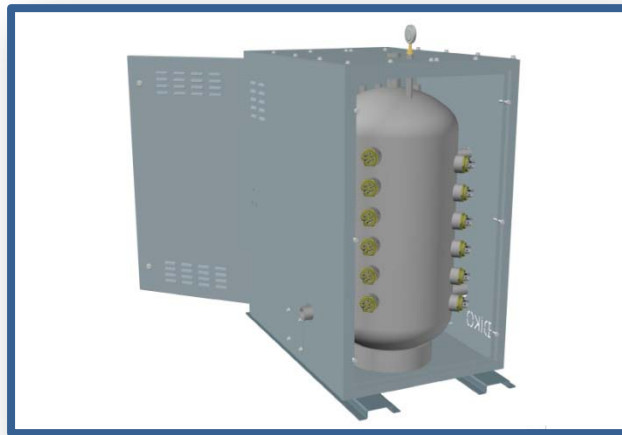
DEMK-V Serisi elektrikli kazanlar; elektrik kumanda panosu, dijital termostat-termometresi, kazan emniyet ventili, su seviye kontrol elektrodu ve rölesi, aşırı sıcaklık halinde sistem koruyucu emniyet termostatları üzerinde olan, su sıcaklığı (0-85)°C aralığında

ayarlanabilen **Can Güvenliği Korunmalı**, dijital termostatlı-termometre özellikli modellerdir. Kazan su sıcaklığının 90°C' i aşması halinde, sistem otomatik olarak durdurulur. Su sıcaklığı normale döndüğünde sistem, tekrar otomatik olarak devreye alınır. Sistemin su sıcaklığı, pano kapağındaki dijital termometre ile nihai kullanıcı veya Yetkili Teknisyen tarafından giriş yapılarak ayarlanabilir.

Güç Kontrollü olarak tasarlanan DEMK-V Serisi kazanımız, pano kapağındaki dijital termometre ile ayarlanan sıcaklığa, pano bölümündeki kademe güç kontrol şalterleri ile Nihai Kullanıcı veya Yetkili Teknisyen tarafından açılarak, ihtiyaç kadar güçle konfor sıcaklığına ulaşmaya çalışır. Bu operasyon, **İSTEĞE UYGUN MALİYET İLE ISINMA** olanağı sağlar.



[▲ yukarı](#)





KULLANIM ALANLARI

- Villalar
- Atölyeler
- Apartmanlar
- Spor Salonları
- Süt Çiftlikleri
- Yağ Fabrikaları
- Kimya Endüstrisi
- Tekstil Endüstrisi
- Güneş Enerjisi Sistemleri



[yukarı](#)



DEM-K-SERİSİ TESİSAT BAĞLANTI ÖLÇÜLERİ

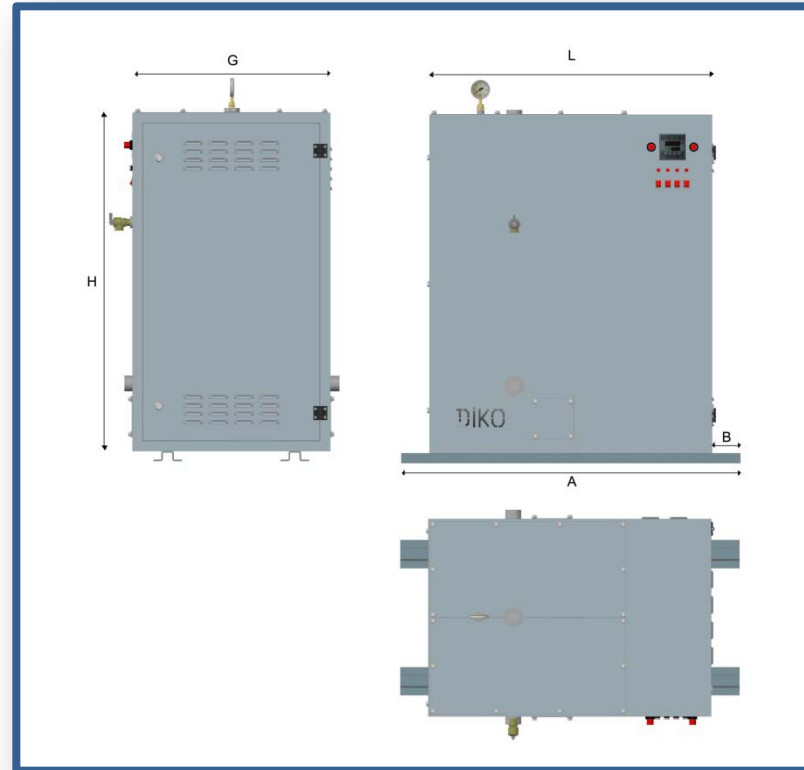


MODEL	GÜÇ (KW)	Merkezi Isıtma Sistem Dönüşü	Merkezi Isıtma Sistem Çıkışı	Boşaltma Vanası	Kazan Emniyet Ventili
DEM-K-22,5V	22,5	1" ¼	1" ¼	¾"	1"
DEM-K-30V	30	1" ¼	1" ¼	¾"	1"
DEM-K-45V	45	1" ¼	1" ¼	¾"	1"
DEM-K-60V	60	1" ¼	1" ¼	¾"	1"

Dikomarine haber vermeksizin ölçü ve model değişikliği yapma hakkını saklı tutar.

[yukarı](#)

DEM-K-SERİSİ VİLLA TİPİ ELEKTRİKLİ ISITMA KAZANLARININ BOYUTLARI



[yukarı](#)



DEMK-V SERİSİ
VİLLA TİPİ ELEKTRİKLİ ISITMA KAZANLARININ
BOYUTLARI



MODEL	GÜÇ (litre)	H Kazan Yükseklik (mm)	A Kazan Ayak Yükseklik (mm)	G Kazan Genişlik (mm)	L Kazan Boyu (mm)	B Lütfen Şemaya Bakınız (mm)
DEMK-22,5V	22,5	1100	60	600	900	80,0
DEMK-30V	30	1100	60	600	900	80,0
DEMK-45V	45	1100	60	600	900	80,0
DEMK-60V	60	1100	60	600	900	80,0

Dikomarine haber vermeksizin ölçü ve model değişikliği yapma hakkını saklı tutar.



DEMK-V SERİSİ
VİLLA TİPİ ELEKTRİKLİ ISITMA KAZANLARI
SEÇİM TABLOSU

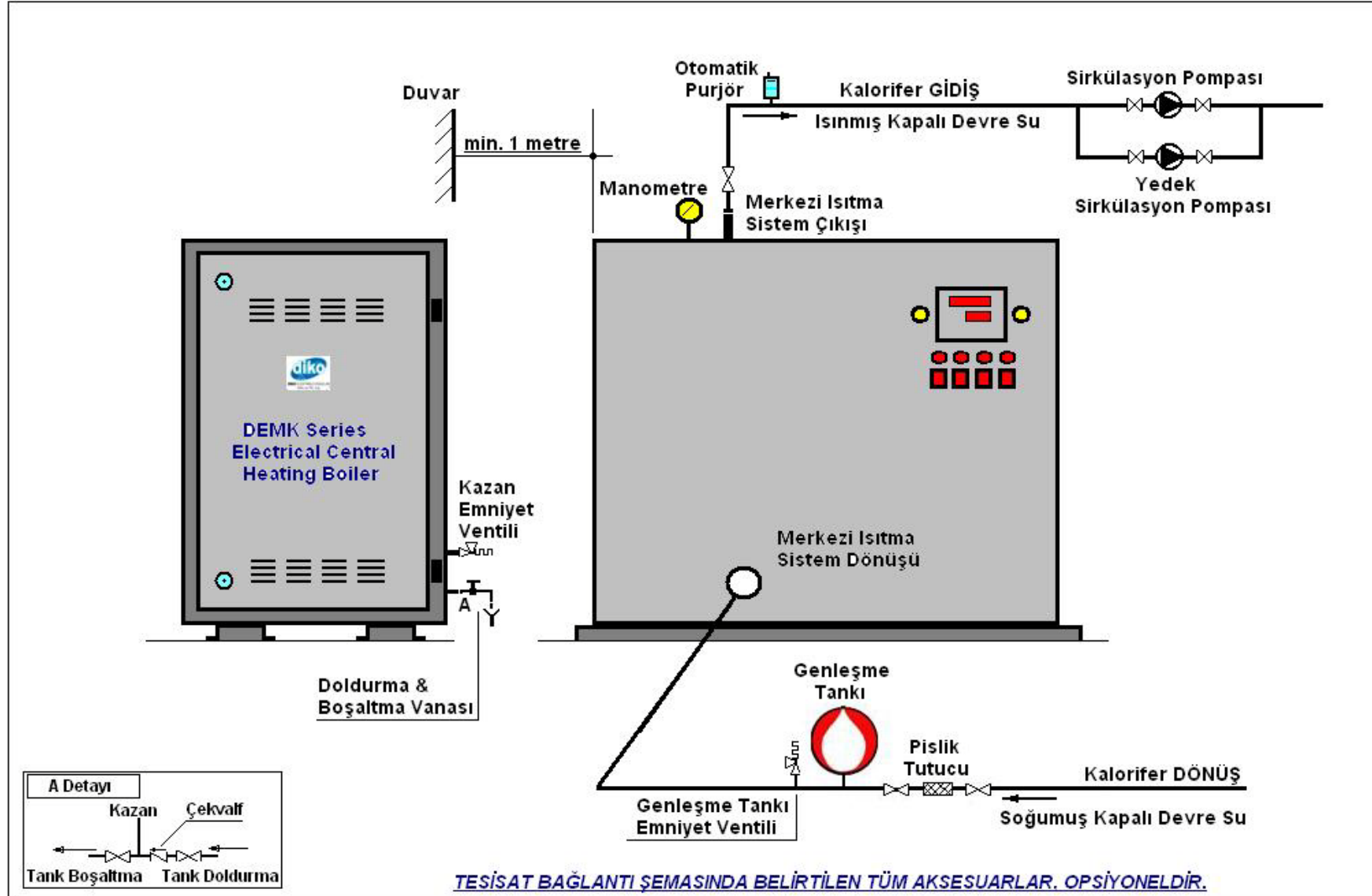


MODEL	GÜÇ (litre)	ISITICI SAYISI (adet)	ISITICI GÜCÜ (KW)	Sıcak Su Debisi (litre/saat) 15°C - 60°C 69°F - 140°F	GERİLİM SEÇENEKLERİ	FREKANS
DEMK-22,5V	22,5	3	7,5	430	380-400-415-440	50-60 Hz
DEMK-30V	30	3	10	573	380-400-415-440	50-60 Hz
DEMK-45V	45	6	7,5	860	380-400-415-440	50-60 Hz
DEMK-60V	60	6	10	1147	380-400-415-440	50-60 Hz

Diko haber vermeksizin ölçü ve model değişikliği yapma hakkını saklı tutar.

[yukarı](#)

DEMK SERİSİ ELEKTRİKLİ KALORİFER KAZANLARININ TAVSİYE EDİLEN TESİSAT BAĞLANTI ŞEMASI





Diko Elektrikli Cihazlar San. ve Tic. A.Ş.
İmes San. Sitesi A Blok. 101 Sok. No:8
Y.Dudullu / İstanbul
www.diko.com.tr